



UNE MINE D'ACTIVITÉS



**PROGRAMME
ÉDUCATIF
2020 · 2021**

SECONDAIRE

Le programme éducatif du musée pour les niveaux secondaires a été élaboré en concordance avec les documents ministériels afin d'offrir un outil pédagogique complémentaire à tous les intervenants œuvrant dans le monde scolaire. Afin de stimuler la curiosité et le goût d'apprendre sur la minéralogie, l'histoire et le monde du travail dans les mines, nous privilégions le contact direct avec les minéraux et les artefacts du musée.

LÉGENDE

① 1^{er} cycle

② 2^e cycle

🕒 Durée

📅 Dates

🏛️ MUSÉE 🏠 KB3 | Lieu

👥 Nombre de participants admissibles

EXPOSITIONS

EXPOSITIONS

MÉMOIRE DE PIERRE, FIERTÉ ET DÉMESURE D'UNE RÉGION

&

ATOMES ET CRISTAUX

MINÉRAUX · HISTOIRE · TRAVAIL DANS LES MINES

① ②

Plus de 400 minéraux d'ici et d'ailleurs, des photographies géantes et de véritables pièces de machinerie servant à l'extraction minière, voilà ce qui attend les élèves dans cette visite guidée de nos expositions permanentes spécialement adaptée aux besoins de la clientèle secondaire. En permettant un contact direct avec les minéraux et la machinerie présentés, les élèves peuvent s'initier concrètement au monde fascinant de la minéralogie tout en en apprenant davantage sur l'histoire unique de l'extraction minière de la région de Thetford Mines.

PERMANENTES



🏛️ Musée de Thetford

🕒 45 min

📅 En tout temps

👥 15 à 30 participants

CENTRE HISTORIQUE DE LA MINE KING | KB3

EXTRACTION MINIÈRE · PATRIMOINE INDUSTRIEL
· TRAVAIL DANS LES MINES ·



Visiter de véritables bâtiments miniers de l'époque des mines de chrysotile en toute sécurité est maintenant possible grâce au Centre historique de la mine King|KB3. Datant de 1938 et complètement restauré en 2016, le KB3 permet aux élèves de réaliser l'ampleur et la démesure de l'extraction minière souterraine. Au final, les élèves bénéficient d'une vue imprenable à 360 degrés et à une hauteur de 140 pieds (42 mètres) sur la ville de Thetford Mines grâce à l'observatoire fraîchement installé tout en haut du chevalement.

(Veuillez prendre note que le KB3 est actuellement fermé et sera ouvert dès le printemps 2021).



KB3



1h à 1h30



PRINTEMPS 2021



15 à 30 participants



ATELIERS ÉDUCATIFS

DE L'OLIVINE AU CHRYSOTILE

CHRYSTOLE (AMIANTE) · FORMATION DES MINÉRAUX
· MINÉRALOGIE RÉGIONALE ·



Comment un minéral aussi particulier que l'amiante chrysotile a pu apparaître dans la région? Comment se forme-t-il? Dans l'atelier *De l'olivine au chrysotile*, les élèves trouvent les réponses à toutes ces questions, appuyées par la manipulation de spécimens minéralogiques de la région représentatifs de chacune des étapes de sa formation, du manteau jusqu'à la croûte terrestre. De plus, en en apprenant davantage sur la nature de ce minéral, ils peuvent ainsi mieux cerner la dangerosité relative à la poussière et différencier les différentes catégories d'amiante.

En collaboration avec Hydro-Québec, Culture et Communications Québec et la ville de Thetford Mines.



Musée
de Thetford

 30 à 45 min

 En tout temps

 30 à 45 participants

LE PREMIER SHIFT DE CÉLESTIN

TRAVAIL DANS LES MINES · EXTRACTION MINIÈRE
· PATRIMOINE INDUSTRIEL ·



Nous sommes le 12 mars 1952 et le jeune Célestin commence son premier *shift* à la mine King. Quel métier le *foreman* lui assignera-t-il? Appuyé par les artefacts et la véritable machinerie encore en place dans les bâtiments d'origine, les élèves suivent le jeune Célestin à travers la forge, la salle des treuils et le chevalement et constatent ainsi les possibilités d'emploi offertes à l'époque de l'extraction du chrysotile dans la région.

En collaboration avec Hydro-Québec, Culture et Communications Québec et la ville de Thetford Mines.



En collaboration avec Hydro-Québec.



KB3

 45 à 60 min

 PRINTEMPS 2021

 15 à 30 participants

EXPOSITIONS TEMPORAIRES

GEMME OU PAS ? ENQUÊTE SCIENTIFIQUE.

CLÉMENCE : DE LA FACTRIE AU MUSEÉ

GEMMES-MINÉRAUX-SCIENCES

SOCIÉTÉ · ARTS · CULTURE

1

2

Depuis des temps immémoriaux, les pierres gemmes fascinent l'être humain.

Ces minéraux ont des qualités particulières (dureté, transparence, résistance à l'altération, éclat, couleur, rareté, etc.) et sont taillés pour leur beauté. Ils sont souvent imités et il est difficile de les reconnaître une fois sur les parures et bijoux.

Mais, qu'appelle-t-on pierre gemme? Comment se forme-t-elle? Est-ce qu'une pierre gemme est seulement minérale? Combien y a-t-il de formes, de tailles, de brillants? Pourquoi sont-elles si précieuses?



Une présentation de Minéro -
Musée de Thetford | KB3

1

2

L'exposition rétrospective **Clémence. De la factrie au musée** propose une incursion dans l'univers poétique d'une artiste multidisciplinaire qui a conquis le coeur des Québécois. Des oeuvres visuelles, des poèmes, des chansons et des documents d'archives sont mis en valeur pour célébrer l'apport exceptionnel de notre « Clémence nationale » à la culture québécoise.



Une présentation de
Musée des beaux-arts
de Sherbrooke



Musée
de Thetford



45 min



15 à 30 participants



25 janvier au
17 mai 2020



Musée
de Thetford



45min



15 à 30 participants



30 mai au 27
septembre 2020

VISITE MINIÈRE PATRIMONIALE

PAYSAGE MINIER · HISTOIRE ET PATRIMOINE · ÉCONOMIE

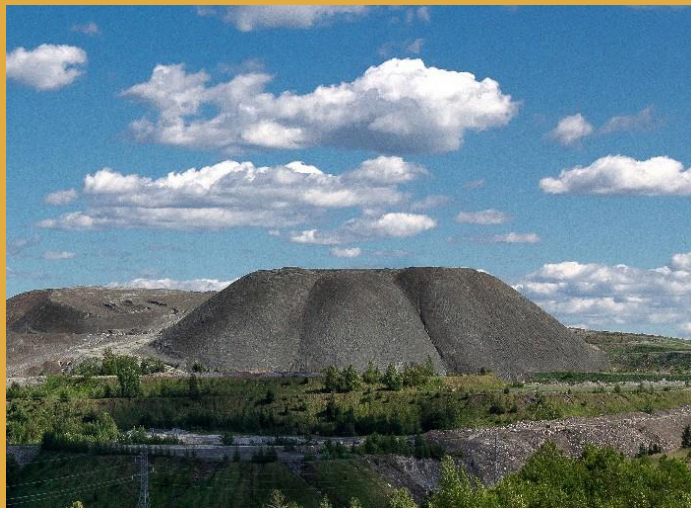
1 2

Depuis la fermeture des mines de la région, le Musée est le seul organisme à pouvoir vous offrir une visite guidée sur les anciens terrains miniers. Les élèves vont y découvrir des paysages spectaculaires et grandioses, de gigantesques montagnes de résidus miniers et d'immenses puits à ciel ouvert aux eaux turquoise. Au court de cette visite, les élèves constatent l'impact sur la ville et sur le paysage de plus de 140 ans d'extraction minière et la façon dont les entreprises de la région profitent des infrastructures existantes à des fins de développement, voire de haute technologie.

En collaboration avec la Société Asbestos limitée et Englobe

ASBESTOS
SOCIÉTÉ ASBESTOS LIMITÉE

Englobe



À la mine



1 h à 1h30









PRINTEMPS
2021



15 à 50 participants

***La visite doit absolument être faite avec votre transport scolaire.**

TARIFICATION (TAXES INCLUSES)

LIEU	EXPOSITIONS ET ATELIERS	TARIFS PAR ÉLÈVE	DATES
MUSÉE MINÉRO 	MÉMOIRE DE PIERRE, FIERTÉ ET DÉMESURE D'UNE RÉGION	2,50\$	EN TOUT TEMPS
	ATOMES ET CRISTAUX		
KB3 	CENTRE HISTORIQUE DE LA MINE KING KB3	5\$* *visite d'une durée de 1h à 1h30	PRINTEMPS 2021
MUSÉE MINÉRO 	DE L'OLIVINE AU CHRYSOTILE	2,50 \$	EN TOUT TEMPS
	KB3 		
MUSÉE MINÉRO 	GEMME OU PAS ENQUÊTE SCIENTIFIQUE	2,50 \$	5 JUILLET AU 1e NOVEMBRE 2020
	CLÉMENCE : DE LA FACTRIE AU MUSÉE		7 NOVEMBRE 2020 AU 31 JANVIER 2021
MINE 	VISITE MINIÈRE PATRIMONIALE	5\$* *visite d'une durée de 1h, avec votre transport scolaire.	17 MAI 2021 AU 12 OCTOBRE 2021
ACCOMPAGNATEUR: 1 pour 10 élèves GRATUIT			

MINIMUM DE 10 ÉLÈVES ET DE 2 ACTIVITÉS* POUR OBTENIR UNE RÉSERVATION DE GROUPE

*À L'EXCEPTION DU CENTRE HISTORIQUE DE LA MINE KING | KB3 ET DE LA VISITE MINIÈRE PATRIMONIALE



MUSÉE MINÉRO

711, boulevard Frontenac Ouest Thetford
Mines (Québec) G6G 7Y8



KB3 | CENTRE HISTORIQUE DE LA MINE KING

240, rue Bennett Ouest
Thetford Mines (Québec) G6G 2R4



MINE

POUR INFORMATIONS ET RÉSERVATIONS

MARIE-ÈVE BÉLAND

Tél. : 418 335-2123, poste 231

Sans frais : 1 855 335-2123, poste 231

Télé. : 418 335-5605

mebeland@museeminero.com